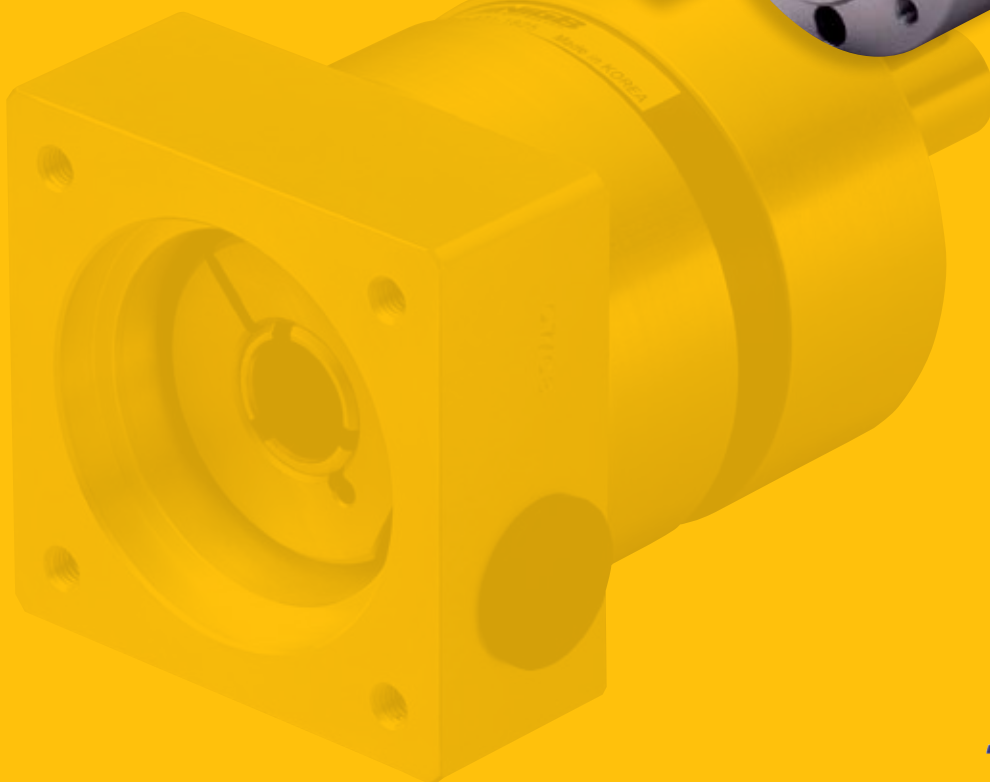
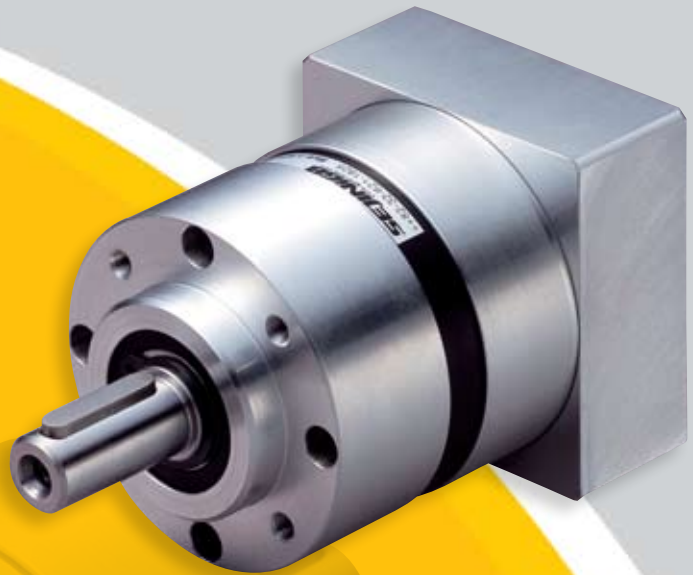




누구나 하고 싶은, 아무도 하지 못한 일들...  
Everybody strives for, nobody has achieved yet

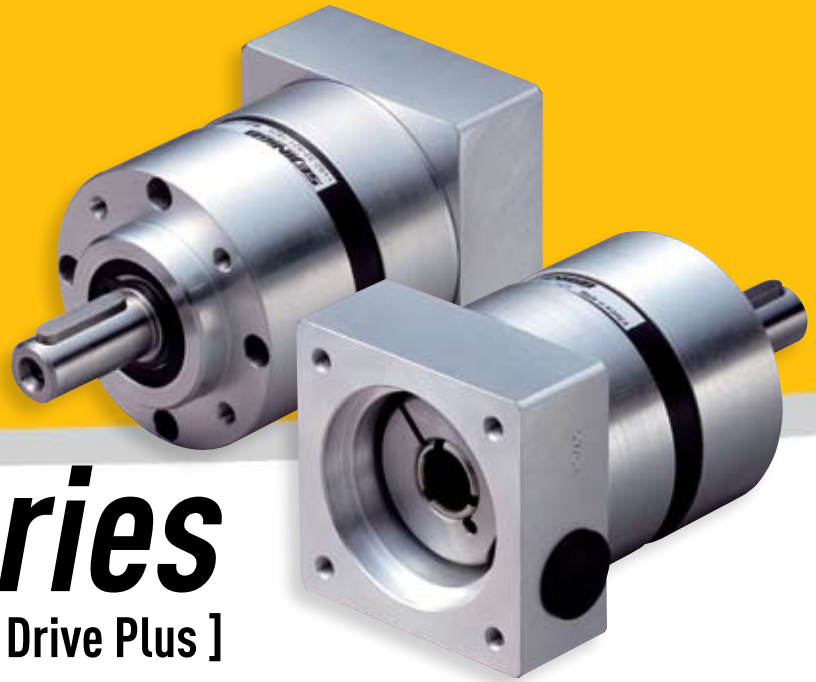
# **ED<sup>+</sup>** *series*

Econo Drive Plus



(주)세진아이지비 는 혁신적인 서보동력전달체계 및 서보시스템의 발전을 위하여 그 노력을 그치지 않고 있습니다.

**iGB** has progressed and expanded its business to keep pace with engineering innovations in advanced transmission technology.



# ED+ series

[ Econo Drive Plus ]

- 서보모터용 유성치차 감속기
- 폭넓은 감속비 / Ratio 3~100
- 자동화 기기, 전용기, 범용기, 공작기계 등의 응용에 최적
- 서보모터와 감속기의 직접체결 구조
- 독특한 커플링에 의한 감속기와 서보모터 조립의 용이성
- 최적 기어 가공에 의한 저소음 구동
- 평생유회환 구조에 의한 유지보수 불필요
- 수직, 수평, 경사 등 전방향 설치가능
- 상용 표준 서보모터 장착가능 / 서보모터축의 키, 오일실 불필요
- 높은 보호등급의 밀폐구조로 안전성 확보 / IP64
- Planetary gearboxes for servo motors
- Wide reduction range / Ratio 3~100
- Application in automation engineering and general plant / machinery
- Direct fitting to all AC and DC servo motors
- Quick assembly thanks to special coupling between motor and gearbox
- Low running noise due to optimized tooth shape
- Maintenance-free thanks to lifetime lubricant
- Installation position as required
- Standard motors without improved concentricity and without output end shaft seal can be used
- High safety levels due to closed housing / IP64 available product

## ED+ 형식표시[Ordering Information]

**ED+**           —    —   

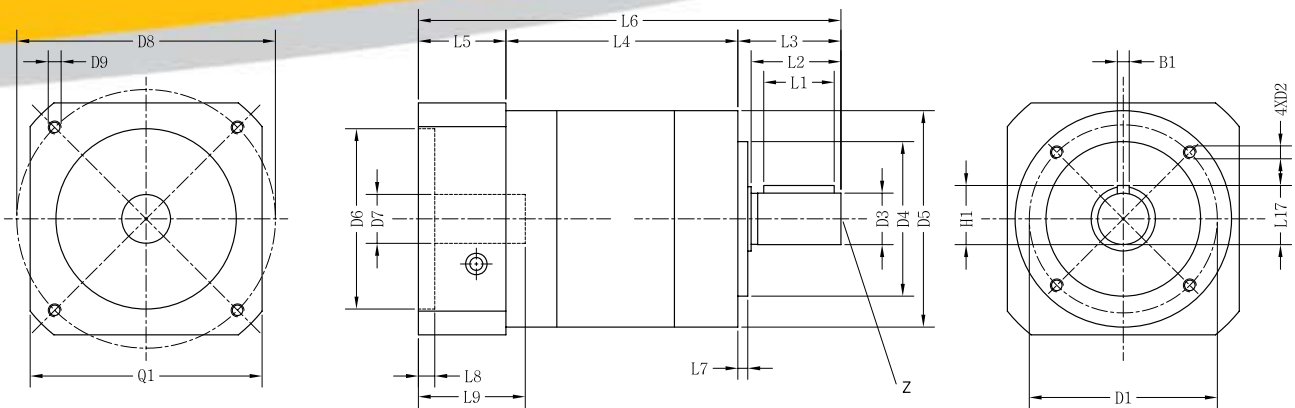
형명 [Model name]      형번 [Frame No.]      감속비 [Speed ratio]      적용모터 [Applied moter]

## ED+ series 외형치수표 [ED+ series External dimension table]

		D1	D2 (4X)	D3 (k6)	D4 (h7)	D5	D6 <sup>(1)</sup> (H7)	D7 <sup>(1)</sup> (G7)	D8 <sup>(1)</sup> (PCD)	D9 <sup>(1)</sup>	Q1 <sup>(1)</sup>	L1	L2	L3	L5 <sup>(2)</sup>	L6 <sup>(2)</sup>	L7	L8	L9 <sup>(2)</sup>	B1	H1	Z
040	1단	33	M4X6	10	25	40	30	8	45	M4X10	40	20	23	29	23	98	5	3	25	3	11.2	M3X9
	114																					
065	1단	52	M5X12	14	40	64	50	14	70	M5X12	65	25	30	39	27.5	117	8	6	36	5	16	M5X12
	139																					
085	1단	70	M6X14	20	55	84	70	19	90	M6X15	90	36	45	54	34	162	8	4	42	6	22.5	M6X16
	195																					
120	1단	100	M8X18	25	80	118	109	24	145	M8X20	120	45	50	61	41.5	199	10	7	56	8	28	M10X20
	239																					

(1) 적용모터에 따라 변경될 수 있습니다. depend on applied motor.

(2) 입력축 삽입가능깊이(L9)에 따라 변경될 수 있습니다. depend on insertable depth(L9)



## ED+ series 정격일람 [ED+ series rating at a glance]

	단위[unit]	감속비 <sup>(1)</sup>	형명[model]			
			040	065	085	120
입력관성 <sup>(2)</sup> [Input inertia]	kgcm <sup>2</sup>	3*		0.176	0.542	2.540
		4*		0.173	0.493	1.860
		5		0.156	0.407	1.510
		7		0.156	0.407	1.510
		10		0.137	0.328	1.070
		16		0.173	0.473	1.860
		20		0.156	0.407	1.510
		25		0.156	0.407	1.1510
		40		0.137	0.328	1.070
		70		0.137	0.328	1.070
100		0.137	0.328	1.070		
회전정밀도[Torsional play]	arcmin	1단	16	12	10	8
		2단	20	16	14	12
탄성계수[Stiffness]	Nm/arcmin	i=10/100	0.48	1.3	3.4	8.3
		i=7/49/70	0.38	1.7	4.8	13.6
		기타감속비	0.32	2.4	7.1	17.2
구동소음 <sup>(3)</sup> [Operating noise at 3000rpm]	dB(A)		70	66	68	70
최대입력회전수[Max. input speed]	min <sup>-1</sup>		6000	6000	6000	5000
평균입력회전수[Average input speed]	min <sup>-1</sup>		3500	3500	3000	2500

(1) \*는 준 표준감속비 / \* is optional ratio

(2) 입력축 관성 / Input inertia

(3) 1m, 입력회전수 3000rpm

(4) 사양의 내용은 주변온도 20°C, 비연속구동의 경우이며, 감속비 3의 경우는 최대입력회전수 3000

단위환산

1mm=0.0394in 1Nm=8.85in 1b

1N=0.2551b f

1kg=2.2051b

1kgcm<sup>2</sup>=8.85\*10<sup>-8</sup> in 1b s<sup>2</sup>

ED+ series 정격일람[ED+series rating at a glance]

	단위[unit]	형명[model]					단수
		040	065	085	120	i <sup>(1)</sup>	
정격출력토크(T <sub>2N</sub> )	Nm	5	14	40	100	3*	1단
		6.5	26	50	120	4*	
		6.5	26	50	120	5	
		20	26	50	120	7	
		i=9 14(2st)	14	40	100	10	
		16	36	64	165	16	2단
		16	36	64	165	20	
		16	36	64	165	25	
		i=35 16(2st)	36	64	165	40	
		36	64	64	165	70	
가감속허용토크(T <sub>2B</sub> )	Nm	10	25	60	150	3	1단
		13	40	80	180	4	
		13	40	80	180	5	
		25	40	80	180	7	
		i=9 17.5(2st)	25	60	150	10	
		20	55	135	225	16	2단
		20	55	135	225	20	
		20	55	135	225	25	
		i=35 20(2st)	55	135	225	40	
		55	135	225	225	70	
비상 정지토크(T <sub>2NOT</sub> )	Nm	20	45	120	300	3	1단
		26	70	150	360	4	
		26	70	150	360	5	
		40	70	150	360	7	
		i=9 28(2st)	45	120	300	10	
		32	75	185	480	16	2단
		32	75	185	480	20	
		32	75	185	480	25	
		i=35 32(2st)	75	185	480	40	
		75	185	480	480	70	
반경방향 허용하중[Max.radial force] <sup>[2][3]</sup>	N	350	580	1300	2500		
축방향 허용하중[Max.Axial force] <sup>[2][3]</sup>	N	300	1000	1500	2000		
효율[Efficiency]	%	92					1단
		90					2단
수명[lifetime]	h	>10,000					
중량[Weigh]	kg	0.4	1	2.3	5.8		1단
		0.5	1.3	3.1	7.9		2단
사용온도[Operating temperature]	°C	-10~+90					
보호등급[Type of protection]		IP64					
윤활[Lubrication]		평생윤활 / Lifetime lubrication, closed system					
설치방향[Installation position]		임의방향 / Any, always changeable					

(1) \*는 준 표준감속비 \* is optional ratio (2) 출력회전수 n2=100rpm, 비연속구동(S1), 10,000시간기준 (3) 작동점은 출력축 중간



iGB-090501

개발 및 제조원

(주)세진아이지비 / SEJINiGB Co.,Ltd.

경기도 부천시 오정구 삼정동 365번지 부천 테크노파크 301동 606호(우)421-809  
 Tel: 032-621-1825 / Fax: 032-621-1830 E-mail: igb@gear-box.com  
 Block 301-606Puchon Techno park, #365 Samjeong-Dong, Ohjeong-Gu, Puchon-City,  
 Kyonggi-Do, Korea 421-809  
 Tel: ++82-32-621-1825 / Fax: ++82-32-621-1830 E-mail: igb@gear-box.com

본 책자의 내용은 제품의 성능 향상을 위하여 예고 없이 변경 될 수 있습니다. 설계 및 적용성을 검증하기 위하여 승인도를 요청하십시오. 승인도에 포함된 정보만이 구속력이 있습니다.

Subject to technical change without notice. For installation investigation purposes, please request installation drawings: only the date contained therein is binding